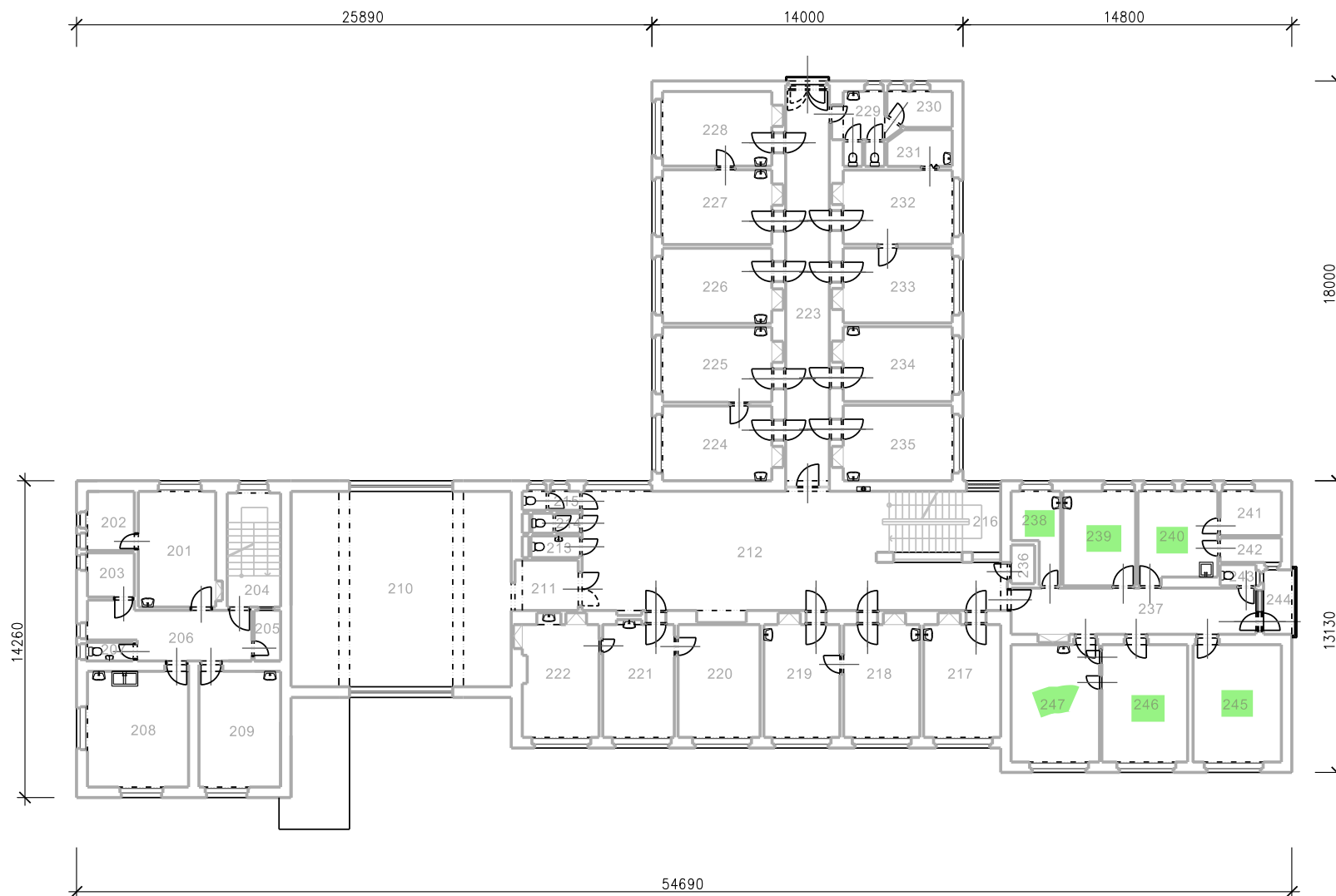


NEMOCNICE PARDUBICE
BUDOVA Č.13 - VSTUPNÍ BUDOVA A BUDOVA HLAVNÍ VRÁTNICE
2.NP (M 1:200)



- 238 - p.Cermáková - likvidace faktur
- 239 - p.Kurylo - kaplan
- 240 - volný prostor - 4-5 pracovních míst
- 245 - p.Wasserbauerová - oddlení evidence majetku
- 246 - p.Brchelová - odbor řízení lékáren - 2 pracovní místa
- 247 - odborový svaz

Tabulka místností 2.NP

Číslo	Název místnosti	Plocha[m2]
201	ORDINACE - STOMATOLOGIE	18,25
202	ODPOČÍNKOVÝ POKOJ	5,75
203	KOMORA	4,30
204	SCHODIŠTĚ	12,50
205	KOMORA	2,70
206	ČEKÁRNA	15,80
207	WC	1,80
208	ORDINACE - STOMATOLOGIE	24,30
209	LÉKÁRSKÝ POKOJ	19,55
210	ZASEDACÍ MÍSTNOST	87,10
211	PŘEDSÍŇ	6,70
212	CHODBA	87,45
213	WC	2,15
214	WC	1,85
215	WC	2,25
216	SCHODIŠTĚ	13,90
217	MAMOLOGICKÁ A GENETICKÁ PORADNA	17,75
218	PORADNA PRO NÁVYKOVÉ CHOROBY	17,50
219	PORADNA PRO NÁVYKOVÉ CHOROBY	17,60
220	VYŠETŘOVNA	18,90
221	CHIRURGICKÁ AMBULANCE	16,85
222	VYŠETŘOVNA	17,95
223	CHODBA	35,15
224	KANCELÁŘ	16,75
225	KANCELÁŘ	16,90
226	NUTRIČNÍ A DIETOLOGICKÉ ODDĚLENÍ	16,80
227	SOCIÁLNÍ ODDĚLENÍ	16,70
228	SOCIÁLNÍ ODDĚLENÍ	16,80
229	WC	7,30
230	UKLIDOVÁ KOMORA	4,65
231	ČAJOVÁ KUCHYŇKA	4,65
232	PSYCHIATRICKÁ AMBULANCE	16,65
233	PSYCHIATRICKÁ AMBULANCE	16,75
234	ENGOMETRIE	16,75
235	KANCELÁŘ	16,90
236	OSOBNÍ VÝTAH	1,85
237	CHODBA	22,90
238	UMÝVÁRNA	7,00
239	GYNEKOLOGICKÁ VYŠETŘOVNA	14,05
240	SESTRA	14,50
241	SKLAD	5,60
242	SKLAD	3,05
243	WC	1,55
244	LODŽIE	4,40
245	KARTOTÉKA	21,40
246	ČEKÁRNA	20,85
247	GYNEKOLOGICKÁ VYŠETŘOVNA	21,50